



AFA FLOW CONTROL CO.,LTD.

## C 型 耐 磨 球 阀

# 阿伐流体控制有限公司

汇报人：谢正泽 18669733333

An aerial photograph of a large industrial complex, possibly a refinery or chemical plant, featuring numerous buildings, storage tanks, and piping. The image is partially obscured by a blue diagonal overlay on the left side.

# Part 01

## AFA 公司介绍

## AFA--严酷工况耐磨球阀专家

阿伐流体控制有限公司是一家集研发、制造、销售、服务为一体的科技型阀门企业，公司自2005年成立以来，专注于金属硬密封耐磨球阀的研发制造。其中C型耐磨球阀是公司自主研发的适用于严酷工况的主导产品，获得国家发明专利，填补了国内同类产品空白。

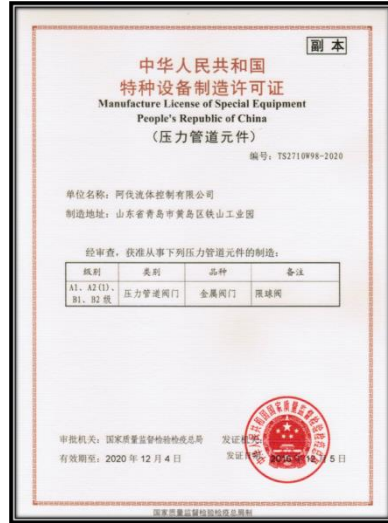
阀门系列包括：金属硬密封球阀、高性能多偏心C型球阀、双偏心C型耐磨球阀、锻钢球阀、特材球阀、控制球阀。

产品广泛应用于煤化工、石油化工、海上平台、LNG、MDI、PTA、多晶硅、空分等行业。已用于兖矿、万华、惠生、华鲁恒生、中石化、中海油、神华，延长石油等国内一百多家煤化工企业。

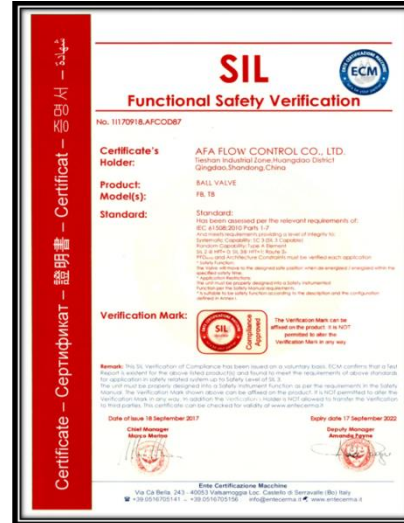
# AFA--主要资质



营业执照



特种设备制造许可证




SIL-3证书



ISO15848证书

# AFA--主要资质

CERTIFICATE CERTIFICATE CERTIFICATE CERTIFICATE CERTIFICATE CERTIFICATE CERTIFICATE CERTIFICATE CERTIFICATE CERTIFICATE



**CERTIFICATE**  
(Certificate of conformity with technical requirements in)  
**API STANDARD 641 FIRST EDITION, OCTOBER 2016**

Certificate No. 263867  
Ref. Test report No. 263867

Name and postal address of manufacturer: **AFA Flow Control Co., Ltd.**  
Tieshan Industrial Park, Huangdao District, Qingdao City, Shandong Province

We hereby certify that the fugitive emission test on below valves have been conducted at the laboratory designed by manufacturer and witnessed by TÜV RHO Inspector according to requirements of API STANDARD 641 FIRST EDITION, OCTOBER 2016. The testing results of valves meet the require-ments of API STANDARD 641 FIRST EDITION, OCTOBER 2016.

1. Description of Test Valves


Type of Test Valve	4" Class 600 Ball Valve
Description of Test Valve	4" Class 600 Ball Valve
Valve Body Style	A
Pressure Rating (Class)	Class 600
Valve Model #/Size	K160E1 API 607
Design Standard	API 607
Valve Group	A
Valve Body Type	Fullport
Body/Seat Material	ASTM A216 WCB
Flaring Material	Graphite
Body/Seat/Seat Material	304L / 316L/316
Assembly Drawing No.	4" Q347-CL150 NPS

2. Qualified Range of Valves:

This certificate is issued according to API STANDARD 641 FIRST EDITION, OCTOBER 2016, based upon the result of testing report on above mentioned test valve. The additional value qualification shall be limited on all valves of the same basic design according to API STANDARD 641 FIRST EDITION, OCTOBER 2016. Paragraph 11.

The Valves qualified by this statement shall be clearly and permanently marked as "API 641". Details could be taken from the associated report with the No. 263867.

Shanghai, Jun. 21, 2019.  
Fluor Inc.



TÜV RHO  
TÜV RHO Industrie Service GmbH  
Westerstraße 199  
40888 Metzen  
Germany

API 641证书

## Certificate

Certificate of Conformity with Fire Testing  
Acc. to API 6FA: Fourth Edition, Aug. 2016

Certificate no.: 01 202 CHNK-190553

Name and address of the applicant / licensee:  
**Tieshan Industrial Park, Huangdao District, Qingdao City, Shandong Province, P.R. China**

We hereby certify that the results of fire testing carried out under our inspection on the below industrial valve(s) meeting the requirements in the standard mentioned above.

This certificate does not imply assessment of the product production. It reflects only our inspection for model valve described herein at the time and the place of test, and does not refer to any other matters. Only valve technical data and manufacturer's information, refer to separate test report.

Model Identification: **NPS4-CLASS 600B Ball Valve**

Type of valve: **NPS 4, CLASS 600, Ball Valve, Double Direction.**

Description of tested valve: **NPS 4, Class 600, Body ASTM A216 WCB, Seat F304+Ni55, Fluter to Appendix 1 to this certificate**

General drawing Number: **4" Q347Y-600B-01, 4" Q347Y-600B-81, 4" Q347Y-600B-82**

Test report No.: **2019JJKQSYZB09734**

Name and address of the Manufacturer:  
**AFA Flow Control Co., Ltd.**  
Tieshan Industrial Park, Huangdao District, Qingdao City, Shandong Province, P.R. China

Additional Qualification of other valves, covered by the valves tested (The range of qualification is according to table 1 to 6, API 6FA Fourth Edition, Aug. 2016)

Class Qualified for: **API 6D Class 600, 900**

Size NPS Qualified for: **API 6D 4, 6, 8**

Material (Construction) Qualified for: **Acc. to Para 5.5 of API 6FA**

Please Being: **Feng SHANG**  
Date: 29 May, 2019




TÜV Rheinland (China) Ltd.  
15th Floor, East Tower No. 18, Central Plaza (East 2nd Ring Road),  
Chaoyang District, Beijing 100020, China, Tel.: 010-85991000  
www.tuv.com.cn

TÜV Rheinland®  
Precision Right.

API 6FA证书

## Certificate

Certificate of Conformity with Fire Testing  
According to API 607 8th Edition - 2010

Certificate no.: 01 202 CHNK-130205

Name and address of the applicant / licensee:  
**Shandong AFA Flow Control Co., Ltd.**  
Huangdao zone Tieshan Industrial Park Qingdao City, Shandong P.R. China

We hereby certify that the results of tests carried out under our witness on the industrial valve(s) below meeting the requirements in the standard mentioned above.

This certificate does not imply assessment of the product production, it reflects only our witness findings at the time and the place of test and does not refer to any other matters.

Model Identification: **Q347F-CL150 NPS6**

Type of Valve: **Q347F-CL150 NPS6, 2 piece Ball Valve, symmetric, Double-Direction**

Description of tested valve: **NPS 6, Class 150, Body ASTM A 105, symmetric, Double-Direction Seat F1T5E**

Manufacturing Drawing No./Rev.: **6" Q347F-150I01-00**

Test Report No.: **2019JJKQSYZB09734**

Qualified Range: **NPS 6; 8; 10; 12; Class 150, 300; PN 10, 16, 25, 40; Ferritic**

Name, Address of Manufacturer:  
**Shandong AFA Flow Control Co., Ltd.**  
Huangdao zone Tieshan Industrial Park Qingdao City, Shandong P.R. China

Mar. 25, 2023

Valid until:

TÜV Rheinland (China) Ltd.  
Industrial Service Dept.  
  
Zhaio Jun



Beijing/China  
201515424

www.tuv.com

TÜV Rheinland®  
Precision Right.

API 607证书

## 高新技术企业证书

证书编号: GR201537100031  
有效期: 三年

企业名称: 阿法拉拓控制有限公司  
发证时间: 2015年11月09日  
注册机关:







高新技术企业

# AFA--主要资质



ISO9001证书



ISO14001证书



ISO45001证书



CE证书

# AFA--专利证书

## 已获国家专利局授权的专利计27项



专利产品 仿冒必究

# Part 02

## C型耐磨 球阀介绍







## 值得信赖的制造商

AFA Valve **C型耐磨球阀**是专门针对严酷工况的解决方案。

它集多种苛刻工况阀门的优势于一身，并消除了这些设计的弱点及缺陷，产品填补了国内空白，达到国际领先水平，代替大部分进口耐磨球阀，从2008年第一代C阀技术创新到2016年成熟的第二代，2018年成功开发第三代多偏心C型耐磨球阀，从应用案例分析证明，综合使用寿命是金属硬密封球阀的五倍以上，解决了黑水、灰水、渣水、煤浆、煤粉、合成气、分子筛等装置的阀门开关难易结垢及内漏问题，延长了装置停机检修周期，明显提高经济效益。

AFA Valve在煤化工领域超过100家以上使用业绩，深得客户好评。



# 核心技术特点

专利产品 仿冒必究

- C型双偏心设计，扭矩密封：严密关断
- 1/4回转，开关过程无摩擦：低磨损长寿命
- 上下支撑轴定位，固定球设计：开关稳定可靠
- C球球面全涂层：耐高流速，耐冲刷磨蚀
- 无死腔，全通径：不易积渣、结垢
- 高温防抱死：偏心及浮动单阀座设计，可消除因温度变化造成卡涩抱死故障
- 自清洁功能：阀门开启或关闭时，介质流体冲洗阀座密封面及球面
- 脱离微扭矩：降低操作强度，减少操作时间

# C型耐磨球阀主要产品



激冷水泵切断阀



黑水、灰水及煤浆切断阀



合成气切断阀



分子筛切断阀



合成气C&V调节球阀



煤浆回流管线C&V调节球阀



煤浆分流阀（分配阀）



MTO切断阀

## C型耐磨球阀（切断型）

- 介 质： 激冷水， 黑水， 灰水， 渣水、 煤浆， 合成气。
- 公称通径： 2" -60"
- 公称压力： 150LB-2500LB
- 流量特性： 切断型
- 使用工况： 粘稠/颗粒/冲刷/结晶/严重磨损的苛刻工况。
- 以国代进： 金属硬密封球阀， 轨道球阀， 闸阀， 三偏心蝶阀。
- 应用位置： 气化装置泵进出口切断阀， 过滤器进出口切断阀， 黑水、 灰水、 煤浆切断阀， 合成气管线切断阀， 合成气放空切断阀， 分子筛切断阀。

# 高性能C&V型调节球阀

- 介 质：黑水、灰水、渣水、煤浆，合成气。
- 公称通径：2" -60"
- 公称压力：150LB-2500LB
- 流量特性：近似等百分比
- 使用工况：粘稠/颗粒/冲刷/结晶/严重磨损的苛刻工况。
- 以国代进：套筒调节阀，调节蝶阀，偏心旋转阀，凸轮挠曲阀。
- 应用位置：合成气调节阀，煤浆回流管线调节阀，煤浆分配阀，黑水、灰水调节阀。

## C&V型调节球阀 VS 套筒调节阀

适合高压大口径工况，允许压差大，运行过程稳定可靠。	适合口径小，允许压差小，在高压工况下，稳定性相对较差，易卡阻卡涩。
泄漏等级VI级~零泄漏。	泄漏等级一般为IV级。
密封面喷涂硬质合金，具有极强抗冲刷及耐腐蚀性能。	阀座堆焊STL，硬度不高，易磨损、易冲刷。
水平或垂直管道都可安装	水平安装

## 多偏心C型耐磨球阀 VS 三偏心蝶阀

适合高压工况，允许压差大，运行过程稳定可靠。	允许压差小，在高压工况下，稳定性相对较差，易卡阻卡涩。
泄漏等级VI级~零泄漏。	泄漏等级一般为V级~VI级。
密封面喷涂硬质合金，具有极强抗冲刷及耐腐蚀性能。	阀座堆焊STL，硬度不高，密封件采用多层次钢板，易磨损、易冲刷。
全口径无流阻。	蝶板位于流道中，压力越高，流阻越大。
C球强度及刚性十足	蝶板高压时强度及刚性差



## C型耐磨球阀

双偏心设计，开关无磨损  
无死腔，不易积渣  
开关微扭矩  
高温防抱死

VS



## 金属硬密封球阀

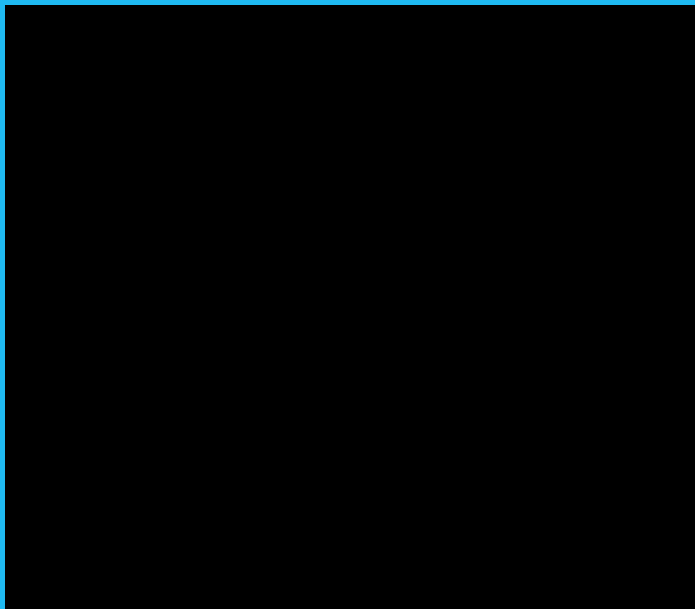
开关过程接触磨损厉害  
存在死腔、易积渣  
开关力矩大  
高温易抱死



# ★开关难易程度对比★

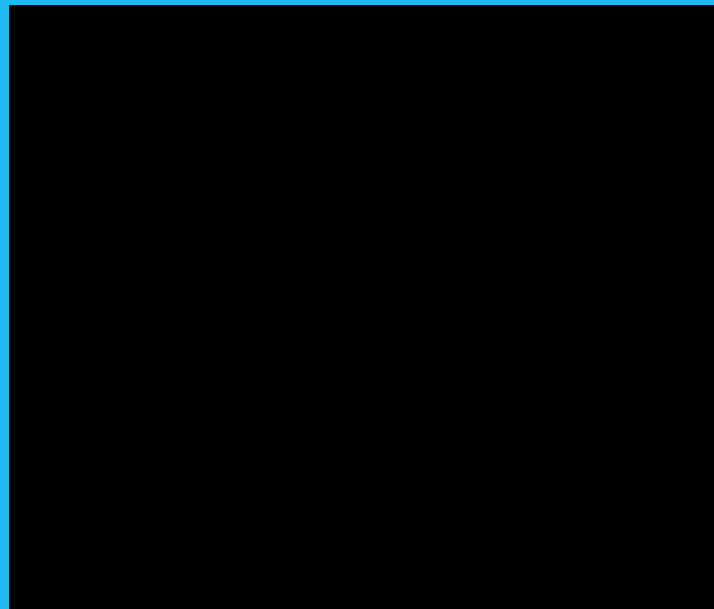
C型耐磨球阀

金属硬密封球阀



华鲁恒升

VS



万华化学（宁波）公司

## ★结垢程度对比★

运行一段时间后，球体、内腔  
结垢严重不易清理



内蒙久泰 轨道阀



内蒙新能 硬密封球阀

VS

C型球阀运行一年多，没有出现  
阀门卡涩情况。运行良好。



齐鲁石化C型球阀

# Part 03

## 装置应用 案例



# 装置应用案例



华鲁恒升  
电液联动激冷水泵切断球阀  
2017年9月



万华化学集团  
激冷水泵切断阀  
2015年9月



延长能化  
电液联动激冷水泵切断阀  
2018年9月

# 装置应用案例



中石化南京分公司  
8.7MPa激冷水泵切断阀  
2016年12月



蒲城清洁能源  
8.7MPa激冷水泵切断球阀  
2015年10月



中石化宁夏长城能源  
激冷水泵切断阀  
2018年5月

# 装置应用案例



宁夏宝丰能源合成装置  
合成界区总管手阀  
2020年5月



宁夏宝丰能源合成装置  
水煤气进变换界区电动阀  
2020年5月



宁夏宝丰能源合成装置  
脱硫槽进出口手阀  
2020年5月

# 装置应用案例

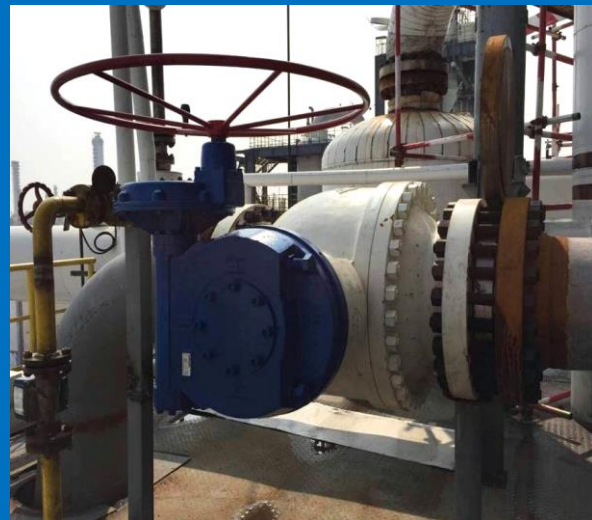


SHOT ON MI 6  
MI DUAL CAMERA

金新化工  
合成气切断阀  
2016年8月



中海油惠炼煤制氢装置  
合成气切断阀  
(F316+INCONEL625)  
2018年7月



万华化学集团  
合成气放空隔离阀  
2015年9月

# 装置应用案例



万华化学集团  
煤浆循环管线回流调节阀  
5.4MPa带压联投  
2014年9月



华鲁恒升  
煤浆循环管线回流调节阀  
5.4MPa带压联投  
2017年9月



内蒙古汇能  
煤浆循环管线回流调节阀  
5.4MPa带压联投  
2020年



# 装置应用案例



华鲁恒升  
煤浆分流（分配）阀  
2017年9月



万华（宁波）有限公司  
C+V合成气调节阀  
代替梅索尼兰套筒阀  
2014.8



金新化工  
分子筛C型球阀  
代替ORBIT轨道球阀  
2016年8月

# 装置应用案例



内蒙古久泰MTO  
替代进口轨道球阀  
2019年



延长能化  
煤浆槽罐底切断阀  
(沉降槽) 取代柱塞阀  
2018年9月



神华鄂尔多斯煤制油  
高温油煤浆切断阀  
取代 德国HARTMANN 球阀  
2015年3月

# 装置应用案例



延长能化  
高压黑灰水切断阀  
2018年8月



兖矿国宏  
黑水灰水切断阀  
2015年8月



新疆心连心  
激冷水泵切断阀  
2014年9月

## 装置应用案例



金城石化  
激冷水泵切断阀  
2019年



兖矿荣信  
激冷水泵切断阀  
2019年



诚志（南京）清洁能源  
激冷水泵切断阀  
2012年5月

# Part 04

## 业主使用 证 明



# 业主使用证明

## 煤浆调节阀使用证明

由阿依流体控制有限公司生产的煤浆调节阀（C型耐磨球阀），DN25 C3.900 材质WCB 阀门共计12台。目前主要应用于万华烟台工业化气化装置水煤浆基环保管线上，也是首次应用于水煤浆工业化装置使用（取代进口）。装置于2014年9月开始正式投料运行，使用期间，提高了系统整体连续操作效率。节约生产成本。至今已经使用12个月以上。目前使用情况良好，达到使用要求。特此证明。



万华化学煤浆调节阀

## 阿依流体控制有限公司 C型耐磨球阀使用证明

单位：万华化学（宁波）有限公司  
项目名称：造气装置煤气化工艺技改汽液项目

我公司煤气化装置大量采用了阿依流体控制有限公司生产的C型耐磨球阀，压力150LB-900LB，口径2"-16"，共计137台，主要用于高压低温水泵进出口切断阀、磨粉水泵进出口切断阀、渣水循环阀、工艺空气阀等系统。安装使用期间，于2011年6月开始陆续安装调试使用，已上线无故障运行至今，目前密封性能良好，开关自如，仍继续使用。特此证明。



万华化学（宁波）激冷水

## 使用证明

阿依流体控制有限公司生产的C型耐磨球阀，在惠生（南京）项目造气台套有限公司煤气化装置中共计使用27台（6"4"400LB），应用于磨粉水泵进出口切断，渣水循环等。自2012年7月起至今阀门开关灵活，密封性良好，解决了原系统密封球阀易堵塞、开关费力等问题，特此证明。



南京诚志（惠生）

## C型耐磨球阀使用证明

由山东阿依流体控制有限公司生产的C型耐磨球阀，在我厂德士古水煤浆煤气化装置使用，压力400LB，口径2~10"，主要用于磨粉水泵进出口切断阀、高低压低温水泵进出口切断阀、黑水过滤器切断阀，解决了原先金属密封球阀和轨道球阀存在的易堵塞、开关难等问题，于2012年2月在装置安装使用，至今已上线无故障运行一年以上，确保了装置关键系统的正常运行。特此证明。



鲁南化工激冷水

## 低温液氨洗 C 型球阀使用证明

我公司装置自2012年6月开车以来，液氨洗分序切换球阀在净化工艺气体的过程中频繁应用。为保证系统长期稳定运行，我公司紧急采购了阿依流体控制有限公司低温液氨洗C型球阀一台，阀体F316L，内件316-N160，10"5000RF，采用6ET75执行机构。此C型球阀作为替代内漏的轨道球阀作为分子筛切换阀门。自2016年9月上线运行以来，安全运行，满足装置液氨洗使用。特此证明。



金新化工洗分子筛

## C型耐磨球阀在华鲁恒升气化装置上的使用证明

阿依流体控制有限公司生产的C型耐磨球阀在山东华鲁恒升化工有限公司生产装置上的使用特此证明：  
2014年9月开始在气化装置应用。应用于水装置的主要有：8"150LB和10"150LB的各2台；12"150LB和14"150LB各8台，分别用于低压机泵和真空罐低压机泵上的出口管线上。  
另外，还有气化装置渣水循环泵管线上的部分阀门，规格为10"900LB、12"900LB，主要用于C型磨粉水泵、出口管线上。  
2015年11月在第一年气化装置上线使用期间的主要用于下列部位：14"900LB、16"900LB各1台；用于磨粉水泵进出口管线上；2"400LB阀门；用于煤浆泵及渣液管线；3台10"450LB阀门用于渣液进出口管线上。上述阀门安装使用期间，使用情况良好，达到使用要求。特此证明。

第一车间：李成 手机：13796218808  
气化车间：李成 手机：133062046  
时间：2017.1.18

华鲁恒升

## 工艺气放空切断阀使用证明

由阿依流体控制有限公司生产的C型耐磨球阀，DN60 C1.600 共2台，主要用于万华烟台工业化项目（气化项目）工艺气放空管线上。工艺气主要成分为CO、CO<sub>2</sub>、H<sub>2</sub>S、O<sub>2</sub>、CH<sub>4</sub>、H<sub>2</sub>、H<sub>2</sub>O、N<sub>2</sub>、C<sub>2</sub>H<sub>6</sub>等。该阀门为低扬程球阀，为了解决在开车中出现的阀门卡塞，影响升压效率，减少有效气放空，节约成本，更换为高扬程的C型耐磨球阀。目前已经使用一年，有效解决因阀门卡塞影响工艺操作，避免了停车风险。目前使用情况良好，达到使用要求。特此证明。



万华化学合成气放空

## 激冷水泵进出口使用证明

由阿依流体控制有限公司生产的C型耐磨球阀，DN400 C3.900、DN350 C3.900 各6台，一共12台，主要应用于万华烟台工业化项目（气化项目）激冷水泵进出口管线上。有效解决了因阀门自漏造成激冷水泵无法切出的情况。该阀从2015年9月至今已经使用12个月，使用状况良好，避免了多次系统停车。达到使用要求。特此证明。



万华化学激冷水

## 关于C型耐磨球阀用于煤气化激冷水管线的 使用说明

山东阿依流体控制有限公司生产的"C"型耐磨球阀，其规格尺寸：DN400 PN15.6，阀门材质为CF8，于2013年2月7日至7月23日安装到齐鲁石化装置磨粉水泵入口，作为磨粉水泵入口切断阀使用，共运行五个月时间，后期系统系列阀门检修更换多未进行正常的维护，该阀在检修期间，因其本身结构的特殊性，阀门开关阻力较小，承压开关比较轻松，解决了原先金属密封球阀易堵塞、开关费力等问题，基本能够适应煤气化装置的运行要求。特此说明。



齐鲁分公司

## 关于C型耐磨球阀的使用证明

我公司水煤浆气化装置，2015年8月份开车运行，磨粉水泵及灰水使用了167台阿依流体控制有限公司生产的C型耐磨球阀，其中DN200、C3.900的有21台，DN300、C3.900的有18台，该阀门运行至今一年多，情况良好，达到运行要求，特此证明！



金城泰化工

## 阿依流体控制有限公司 C型耐磨球阀使用证明

我公司煤气化装置采用了阿依流体控制有限公司生产的C型耐磨球阀，压力150LB-900LB，口径6"-12"，WCB，主要用于气化装置水切换管线上阀门。于2014年6月安装使用，无故障运行至今。目前密封性能良好，开关自如，仍继续使用。特此证明。



究矿新疆

## C型耐磨球阀使用证明

单位：新疆凤凰（喀什）能源有限公司  
项目名称：40万吨/年煤制甲醇装置

我公司6.58m<sup>3</sup>对置式内筒磨煤机气化装置采用了山东阿依流体控制有限公司生产的进口C型耐磨球阀，900LB、16"6台；1.67m<sup>3</sup>DN330 4台，陆续应用于磨煤机热水进口切断阀、高压灰水泵进出口切断阀，解决了原先金属密封球阀易堵塞、易卡死、不能开关等问题。自2010年6月安装、使用至今，累计无故障运行18个月以上，目前阀门密封性能良好，开关灵活，仍在继续使用。特此证明。

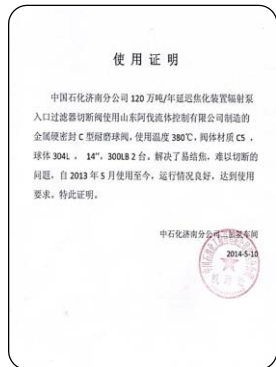
新疆凤凰（喀什）能源有限公司  
2012年3月18日

新能凤凰

# 业主使用证明



江苏索普



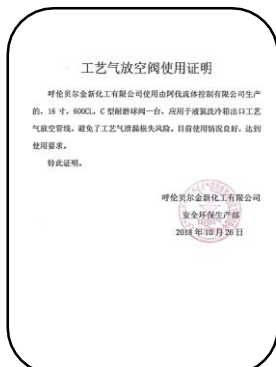
中石化济南分公司



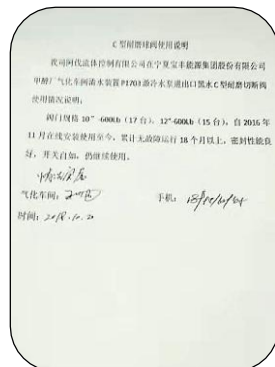
长青能源



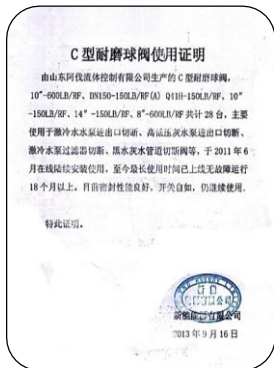
神木化学



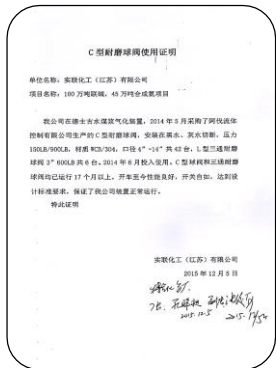
金新化工



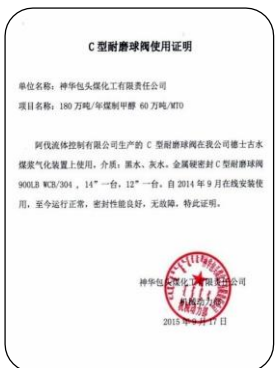
宁夏宝丰



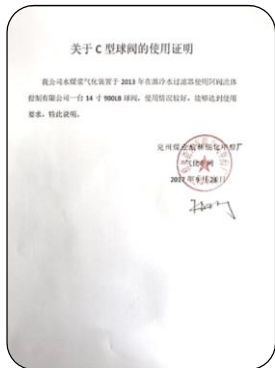
新能能源



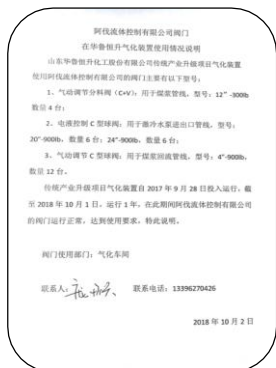
实联化工



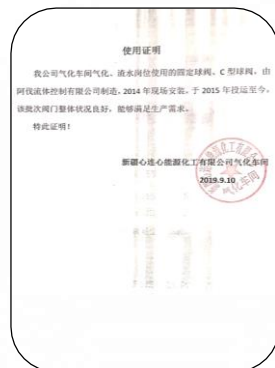
神华包头



舜矿榆林能化



华鲁恒升



新疆心连心

# Part 05

## 主要用户 列表





## 主要用户列表

- ☐ 万华化学 煤浆调节阀、激冷水泵切断阀、高压灰水切断阀、合成气放空大阀
- ☐ 万华宁波 激冷水切断阀、黑水、灰水切断阀、C&V调节阀、聚氨酯切断阀
- ☐ 鄂尔多斯国泰 激冷水泵切断阀、黑水、灰水切断阀
- ☐ 鄂尔多斯金诚泰 激冷水泵切断阀、黑水、灰水切断阀
- ☐ 河南金大地 激冷水泵切断阀、黑水灰水切断阀
- ☐ 河南心连心 黑水、灰水切断阀
- ☐ 新疆心连心 黑水、灰水切断阀、激冷水切断阀
- ☐ 九江心连心 激冷水泵切断阀、黑水、灰水切断阀
- ☐ 华鲁恒升 煤浆调节阀、电液动激冷水泵切断阀 煤浆分流阀
- ☐ 南京诚志 激冷水切断阀、黑水过滤器切断阀、黑水灰水切断阀
- ☐ 江苏索普 低压回水泵切断阀、高压回水切断阀、电动激冷水切断阀

## 主要用户列表

- ☐ 金新化工 合成气切断阀、激冷水泵切断阀、分子筛切断阀
- ☐ 内蒙古久泰 黑水、灰水切断阀、MTO切断阀
- ☐ 内蒙古汇能 煤浆调节阀、灰水切断阀
- ☐ 内蒙古新能 激冷水泵切断阀、黑水、灰水切断阀
- ☐ 新能凤凰 电动激冷水泵切断阀、低压灰水泵切断阀、高压灰水切断阀
- ☐ 宁夏宝丰 激冷水泵切断阀、黑水、灰水切断阀、合成气切断阀
- ☐ 陕西长青能源 电动高压灰水切断阀、电液联动C型球阀、双相钢切断阀
- ☐ 神华包头 电动激冷水切断阀
- ☐ 神华鄂尔多斯 气动催化剂制备切断阀、高温油煤浆切断阀
- ☐ 神华神木化学 电动激冷水切断阀
- ☐ 神华宁煤 黑水灰水切断阀

## 主要用户列表

- ❑ 兖矿鲁化 激冷水泵切断阀、黑水、灰水切断阀
- ❑ 兖矿国宏 黑水灰水切断阀、气动黑水切断阀
- ❑ 兖矿荣信 电动激冷水泵过滤器切断阀、黑水、灰水切断阀
- ❑ 兖矿新疆 激冷水泵切断阀、黑水、灰水切断阀、气化黑水切换双阀
- ❑ 兖矿榆林 激冷水泵切断阀、黑水、灰水切断阀
- ❑ 兖矿未来 激冷水泵切断阀、黑水、灰水切断阀
- ❑ 金诚石化 黑水、灰水切断阀、电动激冷水泵切断阀
- ❑ 金赤化工 黑水、灰水切断阀
- ❑ 延长能化 电液动激冷水泵切断阀、黑水灰水切断阀、沉降槽罐底切断阀
- ❑ 延长油煤新技术 C型耐磨球阀、C+V型耐磨调节球阀
- ❑ 蒲城能源 电动激冷水泵切断阀

## 主要用户列表

- ☐ 中石化济南分公司 焦化辐射过滤器切断阀、焦化塔顶放空阀
- ☐ 中石化南京化学 激冷水泵切断阀、黑水灰水切断阀
- ☐ 中石化齐鲁二化 激冷水泵切断阀
- ☐ 中石化长城能化 激冷水泵切断阀
- ☐ 中石化齐鲁炼油厂 连续催化重整遥控切断阀
- ☐ 中石化中安联合 黑水、灰水切断阀
- ☐ 中石油华北石化 烟气脱硫含催化剂颗粒
- ☐ 中海油华鹤煤化 黑水、灰水切断阀
- ☐ 中海油惠炼 合成气切断阀、硫回收保温夹套球阀
- ☐ 中煤榆林能化 黑水、灰水切断阀
- ☐ 中科合成油 渣蜡

## 主要用户列表

- |           |                        |
|-----------|------------------------|
| ☐ 阳煤沧州正元  | 黑水、灰水切断阀               |
| ☐ 阳煤平原化工  | 黑水、灰水切断阀               |
| ☐ 阳煤太化    | 激冷水泵进出口切断阀             |
| ☐ 晋煤日月化工  | 黑水、灰水切断阀               |
| ☐ 晋开化工    | 激冷水泵进出口切断阀             |
| ☐ 晋煤天溪煤制油 | 黑水、灰水切断阀               |
| ☐ 晋煤华昱煤化  | 激冷水泵进出口切断阀             |
| ☐ 晋煤明泉    | 气动电动黑水、灰水切断阀           |
| ☐ 湖北三宁化工  | 激冷水泵进出口切断阀             |
| ☐ 实联化工    | 低压灰水切断阀、高压回水切断阀、激冷水切断阀 |
| ☐ 伊泰煤制油   | 黑水、灰水切断阀               |

## 主要用户列表

- 易高能化 黑水、灰水切断阀、渣水切断阀
- 宜昌兴星蓝天 激冷水泵切断阀、黑水、灰水切断阀
- 湖北云华安 激冷水泵切断阀、黑水、灰水切断阀
- 金大地化工 激冷水泵切断阀、黑水、灰水切断阀
- 中盐红四方 煤浆调节阀
- 陕西榆林凯越煤化 黑水、灰水切断阀
- 重庆万盛 黑水、灰水切断阀
- 山东联盟化工 激冷水泵切断阀
- 安庆曙光化工 激冷水泵切断阀
- 宁夏鲲鹏 激冷水泵切断阀、黑水、灰水切断阀
- 广西华谊 激冷水泵切断阀、黑水、灰水切断阀

# 主要用户列表

## AFA公司合作入网的设计院：

- ☐ 中国天辰工程有限公司
- ☐ 中石化建设工程公司
- ☐ 中国五环工程有限公司
- ☐ 中国寰球工程公司
- ☐ 东华工程科技股份有限公司
- ☐ 华陆工程科技有限责任公司
- ☐ 惠生工程（中国）有限公司
- ☐ 山东三维石化工程股份有限公司
- ☐ 中国石油工程华东设计分公司
- ☐ 北京石油化工工程有限公司
- ☐ 齐鲁石化工程公司
- ☐ 赛鼎工程有限公司

**企业使命：**

**让煤化工没有打不开的球阀  
让煤化工没有关不死的球阀**

**行业地位**

**国际高端C型耐磨球阀NO1**

**企业目标**

**制造世界最高端C型耐磨球阀**





# 严酷工况耐磨球阀专家

诚恳的邀请在座的各位嘉宾、领导、专家、朋友们  
到青岛西海岸新区 AFA FLOW考察指导





# 阿伐流体控制有限公司

AFA FLOW CONTROL CO.,LTD.

地址：青岛市西海岸新区铁山工业园

电话：86-532-82123333

网址：[www.afavalve.com](http://www.afavalve.com)

